



CITÉ INTERNATIONALE GRAND MORILLON

IMMEUBLE DE LOGEMENTS POUR ETUDIANTS



INTERVENANTS

DIRECTION DES TRAVAUX
Complex Bau AG

ARCHITECTES
Kengo Kuma - CCHE

INGENIEURS CIVILS
2M Ingénierie civile SA

MAITRE DE L'OUVRAGE
IHEID

REALISATION
MAULINI SA

DESCRIPTIF DE L'OBJET

Construction de la résidence pour 700 étudiants « Grand-Morillon » comprenant 2 bâtiments R+9 avec un sous-sol et un parking enterré.

Une passerelle relie les 2 entités « Grand-Morillon » et « Budé ».

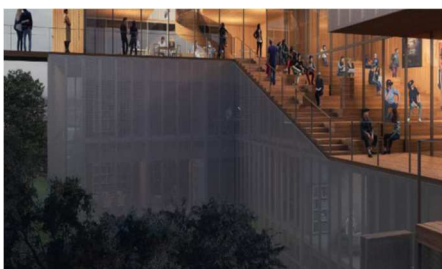
Chaque bâtiment a une longueur totale d'environ 90 mètres et une largeur d'environ 20 mètres. Ils ont une hauteur hors sol d'environ 33 mètres.

CHIFFRES CLES

PÉRIODE DES TRAVAUX
Mars 2019 - Décembre 2019

DURÉE DES TRAVAUX
10 mois

MONTANT DES TRAVAUX
13'000'000 CHF



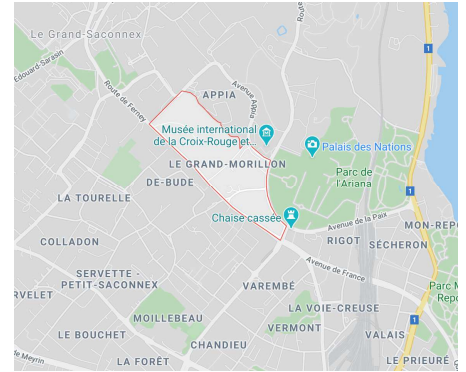


PARTICULARITÉ DE L'OBJET

- Rythme de production de 1,3 mio de CA par mois.
- Bâtiments de grande hauteur.
- Passerelle de liaison.
- Salles de bains préfabriquées.

LOCALISATION

Cité internationale du grand-Morillon Petit-Saconnex



MESURES QUALITÉ, SÉCURITÉ ET ENVIRONNEMENTALES APPLIQUÉES

La gestion des eaux a été planifiée dès le début du projet conformément aux recommandations publiées selon les normes SIA/VSA341.

Les déchets ont été collectés par consignation vers des filières d'évacuation.

Mise en place d'un quart d'heure sécurité.



RESSOURCES

MATÉRIELS :

- 1 grue potain MDT 368 AJ12
- 1 grue Liebherr 280 ECH-12
- 1 Centrale à béton MCF1
- 1 pompe à béton



MAULINI SA
27 route du Bois de Bay
CH - 1242 SATIGNY
T +41 22 939 39 10
info@maulini.ch