



# LE PRÉ COUVENT

IMMEUBLES DE LOGEMENTS ET SURFACE COMMERCIALE



## INTERVENANTS

**DIRECTION DES TRAVAUX**  
Cerutti Architectes SA

**ARCHITECTES**  
Cerutti Architectes SA

**INGENIEURS CIVILS**  
Sbing SA

**MAITRE DE L'OUVRAGE**  
Privés

**REALISATION**  
Consortium Maulini-  
Construction Perret, Pilotage  
Maulini SA

## DESCRIPTIF DE L'OBJET

Réalisation de 3 immeubles de logements composés de :

- Un parking de 15'000 m<sup>2</sup> sur 2 niveaux de sous-sol
- 6 à 9 niveaux supérieurs
- Une surface commerciale au rez-de-chaussée (Migros)
- Un quai de déchargement

## CHIFFRES CLES

**PÉRIODE DES TRAVAUX**  
Septembre 2014 - Octobre 2016

**DURÉE DES TRAVAUX**  
25 mois

**MONTANT DES TRAVAUX**  
17'400'000 CHF

**VOLUME DE BÉTON MIS EN PLACE**  
22 750 m<sup>3</sup>

**ARMATURE MISE EN PLACE**  
2 581 t

**SURFACE DE DALLES**  
34'000 m<sup>2</sup>





### PARTICULARITÉ DE L'OBJET

- Travaux effectués avec une cadence de 160 m<sup>3</sup> de béton par jour.
- Escaliers préfabriqués forains.

### LOCALISATION

Chemin de la Gradelle 10, 1224  
Chêne-Bougeries

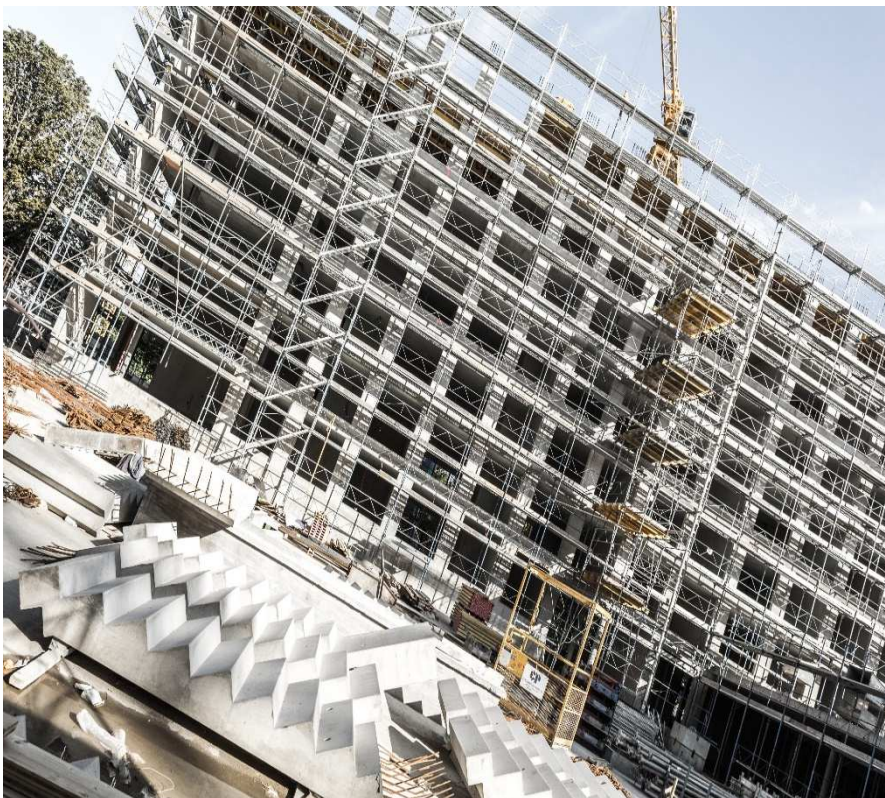


### MESURES QUALITÉ, SÉCURITÉ ET ENVIRONNEMENTALES APPLIQUÉES

La gestion des eaux a été planifiée dès le début du projet conformément aux recommandations publiées selon les normes SIA/VSA341.

Les déchets ont été collectés par consignation vers des filières d'évacuation.

Mise en place d'un quart d'heure sécurité.



### RESSOURCES

#### HUMAINES :

1 contremaitre  
3 chefs d'équipe  
50 maçons

#### MATÉRIELS :

3 grues  
2 centrales à béton  
1 pompe à béton  
Coffrage dalle Alphi 4'000 m<sup>2</sup>  
Coffrage mur Hussor 900 m<sup>2</sup>

MAULINI SA  
27 route du Bois de  
Bay  
CH - 1242 SATIGNY  
T +41 22 939 39 10  
info@maulini.ch

