



# ROLEX PONT ROUGE

RÉNOVATION FAÇADES



## INTERVENANTS

### ARCHITECTES

Rolex, M. Oederlin & Roger  
Simond expert CMNS

### INGENIEURS CIVILS ET MAÎTRE DE L'OUVRAGE

Rolex

### REALISATION

MAULINI SA

## DESCRIPTIF DE L'OBJET

Réfection des façades sous contrôle CMNS d'un bâtiment classé.

Piquage complet des façades.

Réfection en 4 mains à la main au mortier à la chaux et au ciment.

Couche de finition frottée au chiffon.

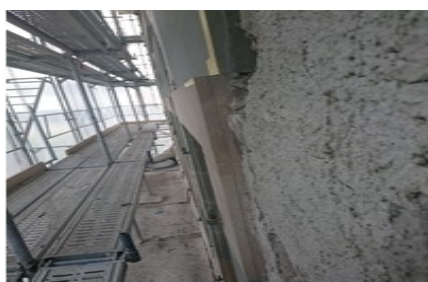
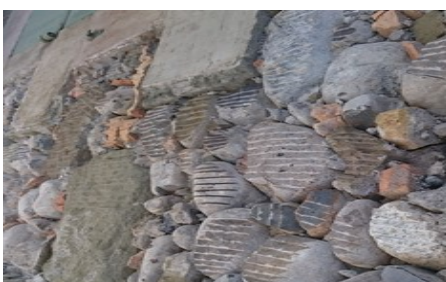
## CHIFFRES CLES

### PÉRIODE DES TRAVAUX

2016

### MONTANT DES TRAVAUX

110'000 CHF





## PARTICULARITÉ DE L'OBJET

Réfection des façades d'une maison de garde classée à l'inventaire.

## LOCALISATION

Rampe de Pont Rouge 6,  
Carouge



## MESURES QUALITÉ, SÉCURITÉ ET ENVIRONNEMENTALES APPLIQUÉES

La gestion des eaux a été planifiée dès le début du projet conformément aux recommandations publiées selon les normes SIA/VSA341.

Les déchets ont été collectés par consignation vers des filières d'évacuation. Le recyclage du béton issu des travaux de démolition a quant à lui été utilisé pour la réalisation de bétons maigres d'enrobage.

Mise en place d'un quart d'heure sécurité.



**MAULINI**

**MAÎTRE  
CONSTRUCTEUR**

MAULINI SA  
27 route du Bois de  
Bay  
CH - 1242 SATIGNY  
T +41 22 939 39 10  
info@maulini.ch