



RIGAUD

CONSTRUCTION NEUVE DE LOGEMENTS

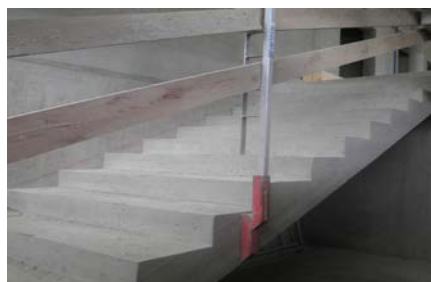


DESRIPTIF DE L'OBJET

Construction d'un immeuble de 49 logements.

Ces logements contiennent 10 logements réservés aux habitants de la Commune, un logement dédié à l'accueil de personnes migrantes, une crèche, ainsi qu'une place publique.

Immeuble labellisé Minergie + Eco construit avec un béton recyclé (1'250 m³).



INTERVENANTS

DIRECTION DES TRAVAUX

Bonhôte et Zapata Architectes SA

ARCHITECTES

Bonhôte et Zapata Architectes SA

INGENIEURS CIVILS

BG Ingénieurs Conseils

MAITRE DE L'OUVRAGE

Coopérative Codha

REALISATION

MAULINI SA

CHIFFRES CLES

PÉRIODE DES TRAVAUX

Mars 2015 - Mai 2017

DURÉE DES TRAVAUX

26 mois

MONTANT DES TRAVAUX

3'790'000 CHF

VOLUME DE BÉTON MIS EN PLACE

5'000 m³

ARMATURE MISE EN PLACE

550 t

SURFACE DE DALLES

9'200 m²



PARTICULARITÉ DE L'OBJET

Chantier avec coursive désolidarisée de la structure principale pour le confort acoustique.

Ceci a nécessité l'utilisation d'outils spéciaux pour la réalisation de piliers et d'escaliers faits sur place, dont l'aspect fini reste brut.

LOCALISATION

Route J.-J Rigaud 59, Chêne-Bougeries



MESURES QUALITÉ, SÉCURITÉ ET ENVIRONNEMENTALES APPLIQUÉES

La gestion des eaux a été planifiée dès le début du projet conformément aux recommandations publiées selon les normes SIA/VSA341.

Les déchets ont été collectés par consignation vers des filières d'évacuation.

Mise en place d'un quart d'heure sécurité.



RESSOURCES

HUMAINES :

1 contremaitre
1 chef de chantier
18 maçons
3 manœuvres

MATÉRIELLES :

1 grue
1 centrale à béton
1 pompe
Coffrage mur Sateco 400m²
Coffrage dalle Topec 2000m²

MAULINI SA
27 route du Bois de Bay
CH - 1242 SATIGNY
T +41 22 939 39 10
info@maulini.ch

