



RIESER II

BÂTIMENT INDUSTRIEL



INTERVENANTS

ARCHITECTES

M. J.-C. Held

INGENIEURS CIVILS

MDB SA, M. Horsky

MAITRE DE L'OUVRAGE

Mme Rieser

REALISATION

MAULINI SA

DESCRIPTIF DE L'OBJET

Construction d'une halle industrielle.

Prolongation de la halle existante.

Terrassement, canalisations, BA, maçonnerie, aménagements extérieurs et bassin de rétention.

Radier taloché frais sur frais.

Cage d'escalier en béton.

CHIFFRES CLES

PÉRIODE DES TRAVAUX

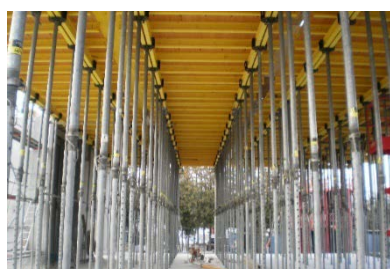
2011 - 2012

DURÉE DES TRAVAUX

7 mois

MONTANT DES TRAVAUX

1'250'000 CHF



MAULINI

**MAÎTRE
CONSTRUCTEUR**



PARTICULARITÉ DE L'OBJET

Coffrage de dalle de grande hauteur.
Utilisation de tables coffrantes.

LOCALISATION

Chemin Delay 13, Vernier



MESURES QUALITÉ, SÉCURITÉ ET ENVIRONNEMENTALES APPLIQUÉES

La gestion des eaux a été planifiée dès le début du projet conformément aux recommandations publiées selon les normes SIA/VSA341.

Les déchets ont été collectés par consignation vers des filières d'évacuation.

Mise en place d'un quart d'heure sécurité.



MAULINI SA
27 route du Bois de Bay
CH - 1242 SATIGNY
T +41 22 939 39 10
info@maulini.ch

