



# LES VERGERS

ISOLATION PERIPHERIQUE ET CREPIS



## DESCRIPTIF DE L'OBJET

Construction de 5 immeubles de logements, locaux commerciaux et administratifs.

L'isolation thermique est réalisée en panneaux EPS et exécution d'un crépi de fond et de finition.

## INTERVENANTS

### DIRECTION DES TRAVAUX

Pillet SA

### ARCHITECTES

Favre & Guth Architectes

### INGENIEURS CIVILS

Pillet SA

### MAITRE DE L'OUVRAGE

Hoirie Riesen

### REALISATION

Maulini Façades SA

## CHIFFRES CLES

### PÉRIODE DES TRAVAUX

2015 - 2016

### DURÉE DES TRAVAUX

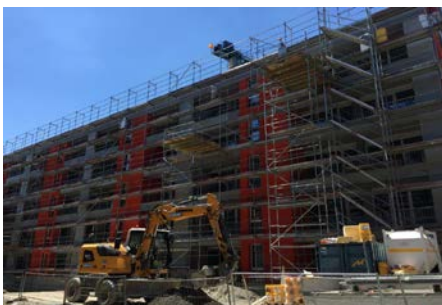
18 mois

### MONTANT DES TRAVAUX

1'200'000 CHF

### SURFACE - ISOLATION

5'000 m<sup>2</sup>





## LOCALISATION

Route de Meyrin, Meyrin



## MESURES QUALITÉ, SÉCURITÉ ET ENVIRONNEMENTALES APPLIQUÉES

La gestion des eaux a été planifiée dès le début du projet conformément aux recommandations publiées selon les normes SIA/VSA341.

Les déchets ont été collectés par consignation vers des filières d'évacuation.

Mise en place d'un quart d'heure sécurité.



MAULINI FACADES  
SA  
27 route du Bois de  
Bay  
CH - 1242 SATIGNY  
T +41 22 939 39 10  
info@maulini.ch

