



LES MOUILLES

CONSTRUCTION NEUVE DE LOGEMENTS



DESSCRIPTIF DE L'OBJET

Construction de 2 immeubles de logements.

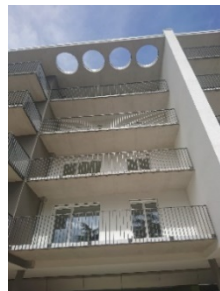
Les immeubles bénéficient d'un sous-sol commun avec parking, d'un rez-de-chaussée et de 4 étages.

Escaliers préfabriqués en béton fini et balcons coulés en place finis avec béton type 4.

Construction murs une face.

Maçonnerie en sous-sol et rez-de-chaussée.

Isolation en sous-sol et rez-de-chaussée.



INTERVENANTS

DIRECTION DES TRAVAUX
GEME

ARCHITECTES
Holdener

INGENIEURS CIVILS
Nossob Ingénieurs Civils Sàrl

MAITRE DE L'OUVRAGE
Bucher

REALISATION
MAULINI SA

CHIFFRES CLES

PÉRIODE DES TRAVAUX
Septembre 2015 - Juillet 2017

DURÉE DES TRAVAUX
22 mois

MONTANT DES TRAVAUX
4'851'000 CHF

VOLUME DE BÉTON MIS EN PLACE
6'500 m³

ARMATURE MISE EN PLACE
760 t

SURFACE DE DALLES
13'000 m²



PARTICULARITÉ DE L'OBJET

Phasage avec terrassier.

Murs une face.

Balcon type 4.

LOCALISATION

Chemin du Vieux Onex, Lancy



MESURES QUALITÉ, SÉCURITÉ ET ENVIRONNEMENTALES APPLIQUÉES

La gestion des eaux a été planifiée dès le début du projet conformément aux recommandations publiées selon les normes SIA/VSA341.

Les déchets ont été collectés par consignation vers des filières d'évacuation.

Mise en place d'un quart d'heure sécurité.



RESSOURCES

HUMAINES :

17 ouvriers Maulini
5 ferrailleurs
4 coffreurs de dalle

MATÉRIELLES :

2 grues
1 centrale à béton
Coffrage mur Sateco
Coffrage dalle traditionnel

MAULINI SA
27 route du Bois de Bay
CH - 1242 SATIGNY
T +41 22 939 39 10
info@maulini.ch



MAULINI

**MAÎTRE
CONSTRUCTEUR**