



# LANCY 59

BÂTIMENT ADMINISTRATIF ET DE LOGEMENTS



## DESSCRIPTIF DE L'OBJET

Construction d'un immeuble mixte administratif au rez-de-chaussée et logements aux étages.

Parking souterrain dans l'enceinte des parois berlinoises.

## INTERVENANTS

### ARCHITECTES

Cerutti architectes, M. Mermoz

### INGENIEURS CIVILS

Pierre Moser, M.Jaunin

### MAITRE DE L'OUVRAGE

Consorts Roch - EGD SA

### REALISATION

MAULINI SA

## CHIFFRES CLES

### PÉRIODE DES TRAVAUX

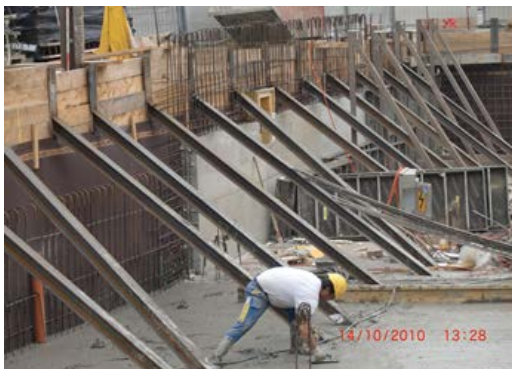
Septembre 2010 - Mars 2011

### DURÉE DES TRAVAUX

6 mois

### MONTANT DES TRAVAUX

1'200'000 CHF





## LOCALISATION

Route du Grand-Lancy 59



## MESURES QUALITÉ, SÉCURITÉ ET ENVIRONNEMENTALES APPLIQUÉES

La gestion des eaux a été planifiée dès le début du projet conformément aux recommandations publiées selon les normes SIA/VSA341.

Les déchets ont été collectés par consignation vers des filières d'évacuation.

Mise en place d'un quart d'heure sécurité.



MAULINI SA  
27 route du Bois de  
Bay  
CH - 1242 SATIGNY  
T +41 22 939 39 10  
info@maulini.ch