



HENRI GOLAY

IMMEUBLE DE LOGEMENTS



DESRIPTIF DE L'OBJET

Construction de deux immeubles de logements sur 6 niveaux comprenant chacun 42 appartements, ainsi que des locaux commerciaux.

Réalisation d'un bassin de rétention.

Le projet propose une réalisation de deux bâtiments décomposés avec des volumes qui se distinguent en hauteur par le nombre d'étages variables.

Ces deux édifices se caractérisent par des façades en éléments préfabriqués de béton apparent posés par Maulini SA. Cette méthode de construction nécessite une organisation et une gestion minutieuse d'assemblage des éléments dans un espace limité.



INTERVENANTS

DIRECTION DES TRAVAUX
Jaccaud Spicher

ARCHITECTES
Jaccaud Spicher Architectes

INGENIEURS CIVILS
T Ingénierie

MAITRE DE L'OUVRAGE
Fondations Immobilières de
Droits Publics

REALISATION
MAULINI SA

CHIFFRES CLES

PÉRIODE DES TRAVAUX
Août 2016 - Juin 2018

DURÉE DES TRAVAUX
22 mois

MONTANT DES TRAVAUX
4'900'000 CHF

VOLUME DE BÉTON MIS EN PLACE
5'000 m³

ARMATURE MISE EN PLACE
700 tonnes

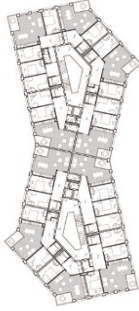
SURFACE DE DALLES
12'000 m²



PARTICULARITÉ DE L'OBJET

Gestion en co-activité des pièces de préfabriqués fournies par des tiers et installées par nos soins

Formes géométriques et complexes des bâtiments.



LOCALISATION

Avenue Henri Golay 25 - Genève



MESURES QUALITÉ, SÉCURITÉ ET ENVIRONNEMENTALES APPLIQUÉES

La gestion des eaux a été planifiée dès le début du projet conformément aux recommandations publiées selon les normes SIA/VSA341.

Les déchets ont été collectés par consignation vers des filières d'évacuation.

Mise en place d'un quart d'heure sécurité.



RESSOURCES

HUMAINES :

- 1 Contremaître
- 1 Chef d'équipe
- 15 ouvriers

MATÉRIELLES :

- 1 Grue - 1 centrale à béton
- Banche métallique

MAULINI SA
27 route du Bois de Bay
CH - 1242 SATIGNY
T +41 22 939 39 10
info@maulini.ch



MAULINI

**MAÎTRE
CONSTRUCTEUR**