



ECOLE-MAIRIE SATIGNY

ECOLE ET LOCAUX ADMINISTRATIFS



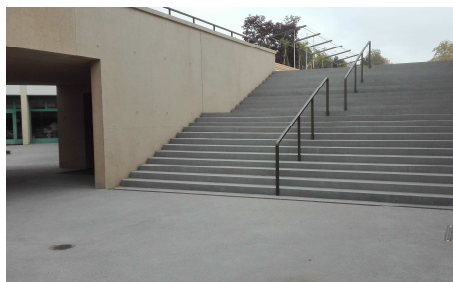
DESRIPTIF DE L'OBJET

Construction de 3 bâtiments : un bâtiment dédié aux locaux d'une société, une salle communale et une buvette.

Les locaux administratifs ont été réalisés en béton apparent beige et sablé (murs et dalles).

La salle communale a été réalisée en béton apparent gris avec surface lisse.

Des escaliers en béton noir sablé ont également été construits sur les extérieurs.



INTERVENANTS

DIRECTION DES TRAVAUX
Regtec SA

ARCHITECTES
Timothée Giorgis Architectes
Sàrl

INGENIEURS CIVILS
AB Ingénieurs SA

MAITRE DE L'OUVRAGE
Commune de Satigny

REALISATION
MAULINI SA

CHIFFRES CLES

PÉRIODE DES TRAVAUX
Janvier 2016 - Juillet 2018

DURÉE DES TRAVAUX
30 mois

MONTANT DES TRAVAUX
2'900'000 CHF

VOLUME DE BÉTON MIS EN PLACE
2'400 m³

ARMATURE MISE EN PLACE
340 t



MAULINI

**MAÎTRE
CONSTRUCTEUR**



PARTICULARITÉ DE L'OBJET

La construction de la buvette a nécessité une démolition préalable de l'ancienne buvette.

Démolition avec une pelle mécanique de 30 tonnes + une pince hydraulique, sans conflits avec les travaux à l'intérieur pour les nouveaux réseaux TCE.

Reconstruction en liaison avec la partie de l'ouvrage existant préservée.

Proximité avec l'école maternelle.

Salle polyvalente en activité durant les travaux :

- Préservation des accès et des sorties de secours en toute sécurité
- Alarmes incendies en état de marche

MESURES QUALITÉ, SÉCURITÉ ET ENVIRONNEMENTALES APPLIQUÉES

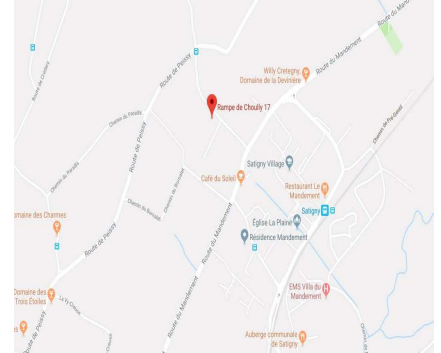
La gestion des eaux a été planifiée dès le début du projet conformément aux recommandations publiées selon les normes SIA/VSA341.

Les déchets ont été collectés par consignation vers des filières d'évacuation. Le recyclage du béton issu des travaux de démolition a quant à lui été utilisé pour la réalisation de bétons maigres d'enrobage.

Mise en place d'un quart d'heure sécurité.

LOCALISATION

Rampe de Chouilly 17-19, Satigny



RESSOURCES

HUMAINES :

- 1 contremaître
- 12 ouvriers

MATÉRIELLES :

- 1 grue
- 1 centrale à béton



MAULINI SA
27 route du Bois de Bay
CH - 1242 SATIGNY
T +41 22 939 39 10
info@maulini.ch