



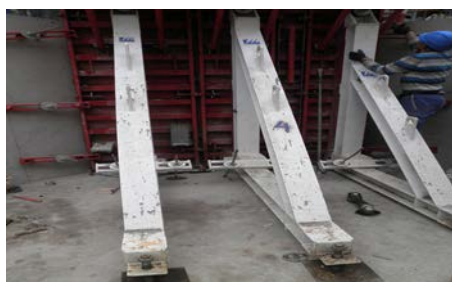
AVENIR

CONSTRUCTION NEUVE DE LOGEMENTS



DESCRIPTIF DE L'OBJET

Construction d'un immeuble de logements en hypercentre.
L'immeuble est composé de 3 niveaux de sous-sol et de 6 étages.
Le béton a été livré sur place via un camion malaxeur.
La grue a été mise en place sur portique au-dessus de la route afin de ne pas gêner la circulation.
Chantier avec un espace de stockage très réduit.



INTERVENANTS

DIRECTION DES TRAVAUX

Pillet SA

ARCHITECTES

Favre & Guth SA

INGENIEURS CIVILS

Moser SA

MAITRE DE L'OUVRAGE

Privé

REALISATION

MAULINI SA

CHIFFRES CLES

PÉRIODE DES TRAVAUX

Juin 2015 - Septembre 2017

DURÉE DES TRAVAUX

27 mois

MONTANT DES TRAVAUX

1'736'000 CHF

VOLUME DE BÉTON MIS EN PLACE

1'500 m³

ARMATURE MISE EN PLACE

160 t



PARTICULARITÉ DE L'OBJET

Le bâtiment ayant été construit au-dessus de la nappe d'eau potable de Genève, des mesures ont dû être prises pour la préserver ;

La construction de puits a été nécessaire afin de vérifier régulièrement le niveau.

Travail minutieux afin de ne pas percer la poche d'argile protégeant la nappe.

Le terrassier a exécuté le radier pour protéger les fonds de fouille.

LOCALISATION

Avenir, Sillem, Grenade Eaux-Vives



MESURES QUALITÉ, SÉCURITÉ ET ENVIRONNEMENTALES APPLIQUÉES

La gestion des eaux a été planifiée dès le début du projet conformément aux recommandations publiées selon les normes SIA/VSA341.

Les déchets ont été collectés par consignation vers des filières d'évacuation.

Mise en place d'un quart d'heure sécurité.



RESSOURCES

HUMAINES :

10 ouvriers Maulini

MATÉRIELLES :

1 grue sur portique sur une route.



MAULINI

**MAÎTRE
CONSTRUCTEUR**

MAULINI SA
27 route du Bois de Bay
CH - 1242 SATIGNY
T +41 22 939 39 10
info@maulini.ch