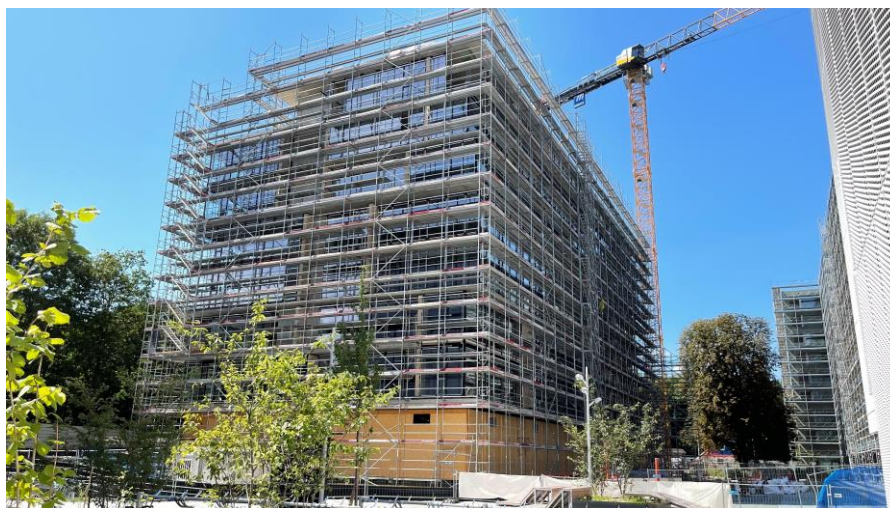




MEDECINS SANS FRONTIERES

IMMEUBLE ADMINISTRATIF



INTERVENANTS

DIRECTION DES TRAVAUX
Fabio Fossati Architectes SA

ARCHITECTES
Fabio Fossati Architectes SA

INGENIEURS CIVILS
SB Ingénierie SA

MAITRE DE L'OUVRAGE
Médecins sans Frontières

REALISATION
MAULINI SA

DESCRIPTIF DE L'OBJET

Construction du nouveau siège opérationnel pour Médecins sans Frontières comprenant 2 niveaux de sous-sol composés d'un niveau de parking et un niveau d'installations techniques.

Phase de projet : dalles précontraintes.

Variante Maulini : dalles coulées en place.

Façade métallique et végétalisée imposée par les architectes qui nous a demandé une grande précision pour le gros-œuvre.



CHIFFRES CLES

PÉRIODE DES TRAVAUX
Octobre 2020 - Juillet 2021

DURÉE DES TRAVAUX
10 mois

MONTANT DES TRAVAUX
8'000'000 CHF

VOLUME DE BÉTON MIS EN PLACE
12'000 m³ + 2'500 m² de brique creuse

ARMATURES MISES EN PLACE
1'400 to



PARTICULARITÉ DE L'OBJET

- Escalier monobloc à chaque étage.
- Immeuble construit en système pilier/dalle.
- Murs intérieurs en béton type 4.
- Délais de construction courts appliqués avec la méthode Lean.
- Approvisionnement des matériaux au plus juste.

LOCALISATION

Route de Ferney 124, Grand-Saconnex



MESURES QUALITÉ, SÉCURITÉ ET ENVIRONNEMENTALES APPLIQUÉES

La gestion des eaux a été planifiée dès le début du projet conformément aux recommandations publiées selon les normes SIA/VSA341.

Les déchets ont été collectés par consignation vers des filières d'évacuation. Le recyclage du béton issu des travaux de démolition a quant à lui été utilisé pour la réalisation de bétons maigres d'enrobage.

Mise en place d'un quart d'heure sécurité.



RESSOURCES

HUMAINES :

1 contremaître
29 maçons

MATÉRIELLES :

1 centrale à béton MCF 3
1 pompe à béton
1 rgue Liebherr 340
Banches Sateco 4 ml
Coffrages de dalle Alphi
Station de mesure Hilti

MAULINI SA
25b route du Bois
de Bay
CH - 1242 SATIGNY
T +41 22 939 39 10
info@maulini.ch

