



# ETANG - ILÔT A

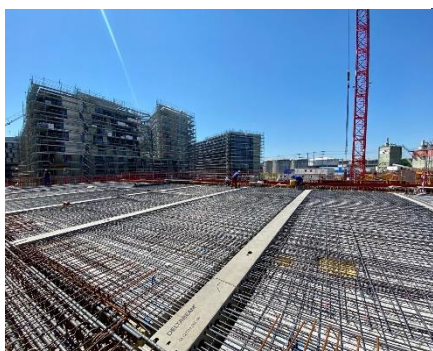
BÂTIMENTS INDUSTRIELS ET COMMERCIAUX



## DESRIPTIF DE L'OBJET

Construction de 3 niveaux de parking en sous-sol, 2 niveaux de rez-de-chaussée de grande hauteur à usage commercial (murs d'escalade, bowling, etc.) et 250 chambres étudiantes dans les niveaux supérieurs avec salles de bain préfabriquées et intégrées à l'avancement.

Mise en place de 800ml de gaines et de câbles de précontrainte dans une dalle, jusqu'à 15 to, mise en tension en 3 étapes puis injection.



## INTERVENANTS

### DIRECTION DES TRAVAUX

Implenia Suisse SA

### ARCHITECTES

Favre & Guth Architecture SA + CCHE

### INGENIEURS CIVILS

Lucini Cesare Sagl

### MAITRE DE L'OUVRAGE

Urban Project SA

### REALISATION

Consortium Induni & Cie SA - Maulini SA - D'Orlando SA

## CHIFFRES CLES

### PÉRIODE DES TRAVAUX

Janvier 2020 - en cours

### DURÉE DES TRAVAUX

16 mois

### MONTANT DES TRAVAUX

25'000'000 CHF

### VOLUME DE BÉTON MIS EN PLACE

30'000 m<sup>3</sup>

### ARMATURE MISE EN PLACE

4'000 to

### MACONNERIE COMMERCES

2'500 m<sup>2</sup> de maçonnerie non porteuse en plots

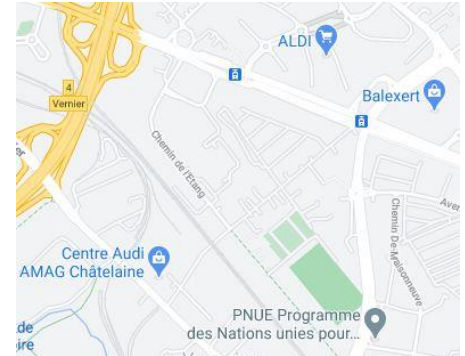


## PARTICULARITÉ DE L'OBJET

- Dalle d'1.40m d'épaisseur à 6.50m de hauteur.
- Têtes de Zeus de 4,8 tonnes l'unité.
- Pose de 11 profilés HHD 1086x400 (11 tonnes l'unité), fabriqués sur-mesure par l'entreprise Stephan SA, intégrés dans l'épaisseur du radier afin d'échapper à l'impact des piliers sur le tunnel SIG.
- 1'500m<sup>2</sup> de dalle autoportante, système poutres métal Peikko et prédalles béton autoportantes KP1 (portée de 16.50m)
- Radiers d'1.30m.
- Fourniture et mise en place de de piliers préfabriqués de 7m.
- Création par Maulini SA du système de poutres évidées pour les 80 sommiers, section moyenne 80 x 80, à 6.50m de hauteur.

## LOCALISATION

Chemin de l'Etang - Vernier



## MESURES QUALITÉ, SÉCURITÉ ET ENVIRONNEMENTALES APPLIQUÉES

La gestion des eaux a été planifiée dès le début du projet conformément aux recommandations publiées selon les normes SIA/VSA341.

Les déchets ont été collectés par consignation vers des filières d'évacuation.

Mise en place de quarts d'heure sécurité et de formations en fonction des modes opératoires.



## RESSOURCES

### HUMAINES :

1 contremaître  
10 ouvriers

### MATÉRIEL :

2 grues  
1 centrale à béton  
1 mât de pompage  
1 atelier de menuiserie

MAULINI SA  
25b route du Bois de Bay  
CH - 1242 SATIGNY  
T +41 22 939 39 10  
info@maulini.ch

