



# ANCIEN MANÈGE

TRANSFORMATIONS LOURDES



## DESRIPTIF DE L'OBJET

Réhabilitation d'un Ancien Manège, transformé en parking dans les années 50, en bâtiment d'équipements publics comprenant une crèche, un restaurant scolaire, une bibliothèque, une salle des fêtes et des bureaux partagés.

Réfection de la façade classée. Désamiantage des crépis anciens. Doublage thermique intérieur en Multipor.

Crépissage en 4 mains avec finition taloché fin au chiffon, un badigeon à la chaux a été appliqué (hors lot), renforcement des fissures et réparation des encadrements de fenêtres en similitude.

Assainissement des pieds de façade, réalisation des canalisations sous le radier et branchement aux réseaux.

## INTERVENANTS

### DIRECTION DES TRAVAUX

DK Architecture et Laurent Mozer

### ARCHITECTES

Estar

### INGENIEURS CIVILS

ESM Ingénierie civile SA

### EXPERT CMNS

Monsieur Roger Simond

### MAITRE DE L'OUVRAGE

Ville de Genève - Service DPBA

### REALISATION

MAULINI SA

## CHIFFRES CLES

### PÉRIODE DES TRAVAUX

Octobre 2018 - en cours

### DURÉE DES TRAVAUX

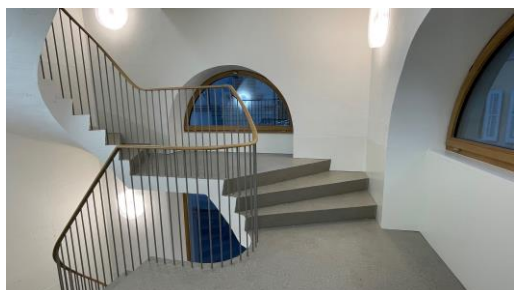
27 mois

### MONTANT DES TRAVAUX - BÉTON

1'850'000 CHF

### MONTANT DES TRAVAUX - FAÇADES

130'000 CHF





## PARTICULARITÉ DE L'OBJET

- Création des escaliers des parties communes en béton coulé en place type 4 et paillasse lisse.
- Réalisation de dalles et murs en type 4, finition brute.
- Réalisation de dalles type 3.
- Montage de murs en béton cellulaire.
- Création d'ouvertures et réalisation des embrasures en type 4.
- Pompage du béton.
- Coffrage Sam.

## LOCALISATION

Rue René-Louis Piachaud 4,  
Genève



## MESURES QUALITÉ, SÉCURITÉ ET ENVIRONNEMENTALES APPLIQUÉES

La gestion des eaux a été planifiée dès le début du projet conformément aux recommandations publiées selon les normes SIA/VSA341.

Les déchets ont été collectés par consignation vers des filières d'évacuation. Le recyclage du béton issu des travaux de démolition a quant à lui été utilisé pour la réalisation de bétons maigres d'enrobage.

Mise en place d'un quart d'heure sécurité.



## RESSOURCES

### HUMAINES :

1 contremaitre

8 ouvriers

### MATÉRIELLES :

1 pompe à béton

1 pelle 7 to avec pince

1 Brock

MAULINI SA  
25B route du Bois de  
Bay  
CH - 1242 SATIGNY  
T +41 22 939 39 10  
info@maulini.ch

