



SALLE DE GYM DE PUPLINGE

SURÉLÉVATION ET CONSTRUCTION NEUVE



INTERVENANTS

DIRECTION DES TRAVAUX
SGI Ingénierie SA

ARCHITECTES
Gluco Lombardi Architectes SA

INGENIEURS CIVILS
SGI Ingénierie SA

MAITRE DE L'OUVRAGE
Société Privée de Gérance

REALISATION
MAULINI SA

DESSCRIPTIF DE L'OBJET

Surélévation de la salle de gym de Puplinge et de l'immeuble attenant.

Réalisation de l'escalier de secours en béton type 4, béton apparent.

Travaux de terrassement de l'escalier de secours.

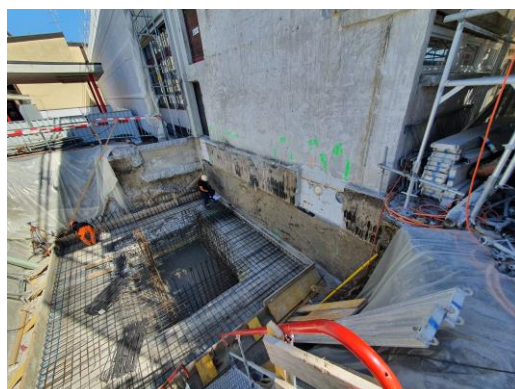
Renforcement de la toiture avec des structures métalliques de 16m, ainsi que des sous-sols du bâtiment existant par des poutres métalliques porteuses.

CHIFFRES CLES

PÉRIODE DES TRAVAUX
Octobre 2020 - Mars 2021

DURÉE DES TRAVAUX
6 mois

MONTANT DES TRAVAUX
480'000 CHF



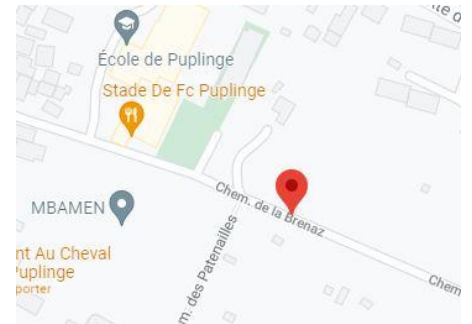


PARTICULARITÉ DE L'OBJET

Escalier type 4 coulé en place, en porte-à-faux, tournant autour de la cage d'ascenseur avec caniveau aluminium intégré.

LOCALISATION

Chemin de Brénaz, Puplinge



MESURES QUALITÉ, SÉCURITÉ ET ENVIRONNEMENTALES APPLIQUÉES

La gestion des eaux a été planifiée dès le début du projet conformément aux recommandations publiées selon les normes SIA/VSA341.

Les déchets ont été collectés par consignation vers des filières d'évacuation. Le recyclage du béton issu des travaux de démolition a quant à lui été utilisé pour la réalisation de bétons maigres d'enrobage.

Mise en place d'un quart d'heure sécurité.



RESSOURCES

HUMAINES :

- 1 contremaître
- 5 maçons
- 1 grutier

MATÉRIELLES :

- 1 grue auto-montante
- Panneaux de coffrage
- Hussor