



CALAS 2-4

TRANSFORMATIONS LOURDES



INTERVENANTS

DIRECTION DES TRAVAUX

GM Architectes Associés /
Kheops Constructions SA

ARCHITECTES

GM Architectes Associés

INGENIEURS CIVILS

AB Ingénieurs SA

MAITRE DE L'OUVRAGE

SI Rholéman F SA

REALISATION

MAULINI SA

DESCRIPTIF DE L'OBJET

Transformation lourde de deux immeubles de 7 étages comprenant la rénovation de l'enveloppe et la surélévation de 3 niveaux.

Cette transformation comprend les travaux de renfort des fondations, renfort sismique, la création d'ascenseurs et l'isolation des façades.

CHIFFRES CLES

PÉRIODE DES TRAVAUX

2019 - 2021

DURÉE DES TRAVAUX

2 ans

MONTANT DES TRAVAUX

3'000'000 CHF





PARTICULARITÉ DE L'OBJET

- Réalisation des travaux en site occupé par les habitants des deux immeubles.

LOCALISATION

Avenue Calas 2-4, Genève

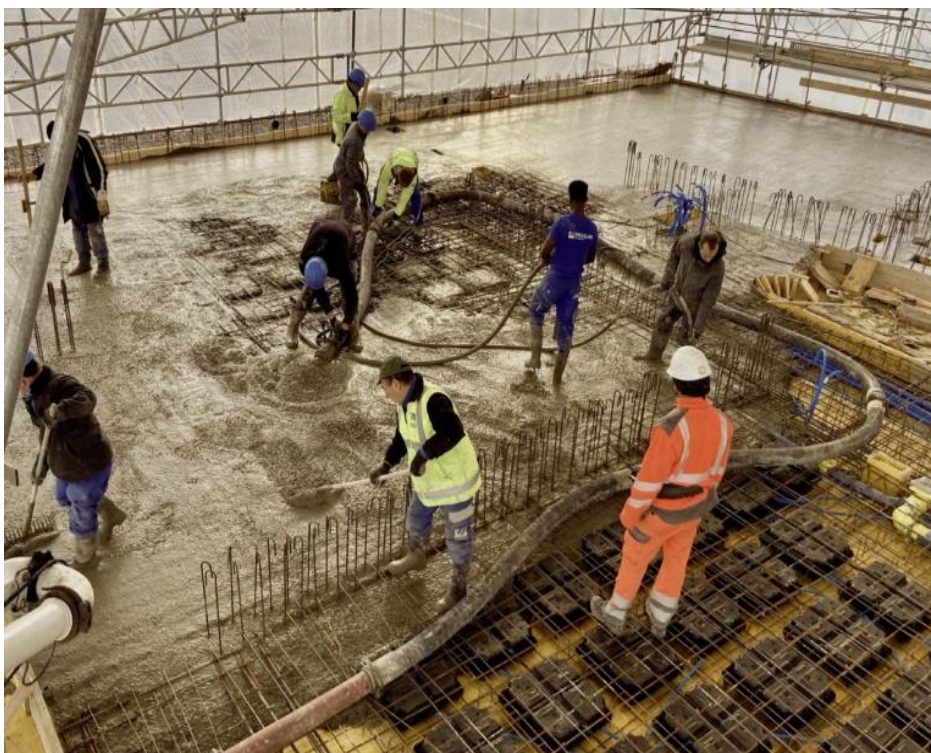


MESURES QUALITÉ, SÉCURITÉ ET ENVIRONNEMENTALES APPLIQUÉES

La gestion des eaux a été planifiée dès le début du projet conformément aux recommandations publiées selon les normes SIA/VSA341.

Les déchets ont été collectés par consignation vers des filières d'évacuation. Le recyclage du béton issu des travaux de démolition a quant à lui été utilisé pour la réalisation de bétons maigres d'enrobage.

Mise en place d'un quart d'heure sécurité.



RESSOURCES

HUMAINES :

- 1 contremaître
- 7 ouvriers
- 1 grutier

MATÉRIELLES :

- 1 pompe à béton
- 1 pelle
- 1 Brock
- Matériel forage/sciage
- 1 monte-charge
- 1 monte-personnes
- Coffrage Rasto
- Coffrage de dalle Alphi

