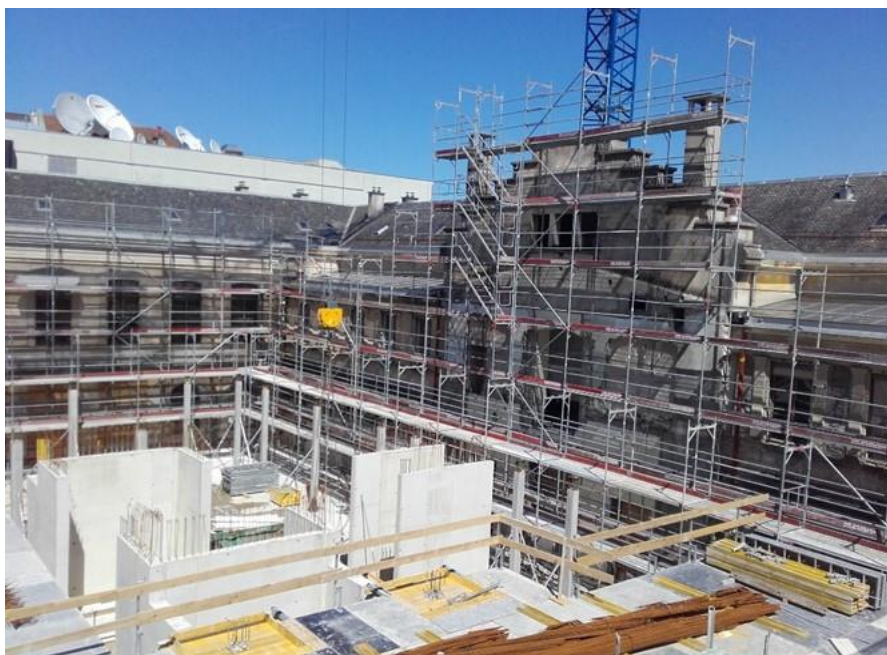




ECOLE DE MÉDECINE

TRANSFORMATIONS LOURDES



INTERVENANTS

DIRECTION DES TRAVAUX
Architech SA

ARCHITECTES
Architech SA

INGENIEURS CIVILS
T-Ingénierie

MAITRE DE L'OUVRAGE
République et Canton de Genève

REALISATION
MAULIN SA

DESCRIPTIF DE L'OBJET

Démolition des annexes contiguës les plus récentes du bâtiment patrimonial (tout en renforçant les clefs de voûtes de l'édifice conservé) puis construction d'une nouvelle extension attenante..

La démolition a été effectuée sur un bâtiment d'un volume de 5'000 m³.

Rénovation et restauration de l'ancien bâtiment.

Stabilisation des clés de voûtes du bâtiment de 1876 classé par l'Office du patrimoine et des sites.

Crépis à l'ancienne sous supervision de la CMNS.

CHIFFRES CLES

PÉRIODE DES TRAVAUX
2016 - en cours

MONTANT DES TRAVAUX
3'600'000 CHF

VOLUME DE BÉTON MIS EN PLACE
1'500 m³

ARMATURE MISE EN PLACE
200 t

SURFACE DE DALLES
1'700 m²





PARTICULARITÉ DE L'OBJET

Renforcement des planchers des combles pour permettre la pose des installations techniques lors des travaux effectués sur l'ancien bâtiment.

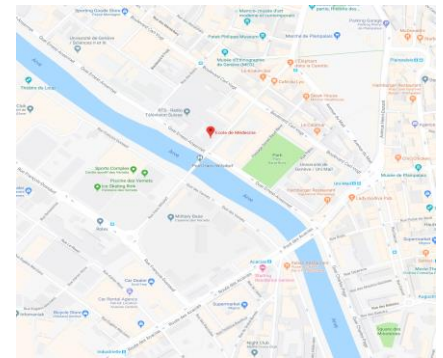
Démolition en bille dans un espace retreint.

Travaux effectués dans un milieu en cours de restauration.

Travaux effectués au-dessus d'une nappe phréatique.

LOCALISATION

Rue de l'École de Médecine 20,
Genève

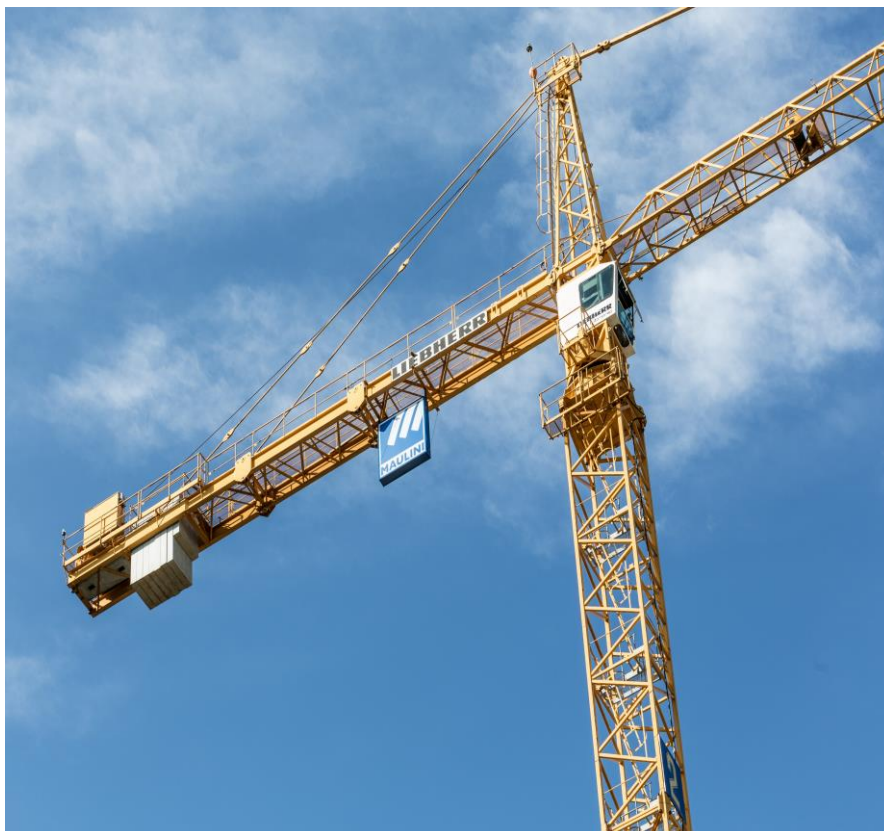


MESURES QUALITÉ, SÉCURITÉ ET ENVIRONNEMENTALES APPLIQUÉES

La gestion des eaux a été planifiée dès le début du projet conformément aux recommandations publiées selon les normes SIA/VSA341.

Les déchets ont été collectés par consignation vers des filières d'évacuation. Le recyclage du béton issu des travaux de démolition a quant à lui été utilisé pour la réalisation de bétons maigres d'enrobage.

Mise en place d'un quart d'heure sécurité.



RESSOURCES

HUMAINES :

1 contremaître

12 ouvriers

MATÉRIELLES :

1 grue à tour

1 pelle 30 to avec pince à béton