

Thônex 28

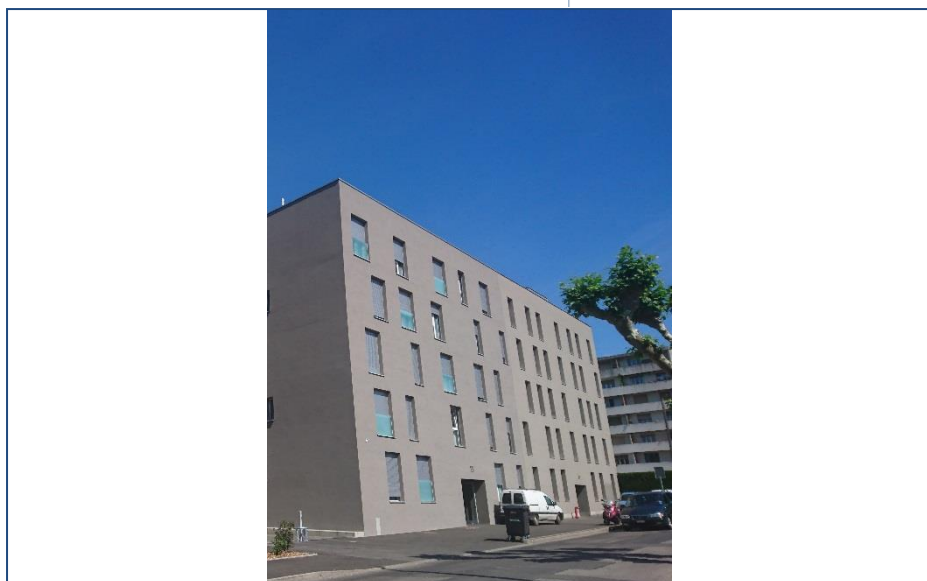


Photo: MAULINI

Projet et direction des travaux : Pillet SA

Architectes : Favre & Guth

Ingénieurs civils : SBING

Coût de construction GO

Fr. 1'318'000,- CHF

Durée des travaux

Janvier 2015 – Novembre 2016

Description de l'objet

Construction d'un immeuble de logements de 7 niveaux, comportant 10 logements en PPE et un parking souterrain.

La gestion des eaux a été planifiée dès le début du projet conformément aux recommandations publiées selon les normes SIA/VSA341. De plus, les déchets ont été collectés par consignation vers des filières d'évacuation et le recyclage du béton issu des travaux de démolition a été utilisé pour la réalisation de bétons maigres d'enrobage.



Détails

Création d'une rampe d'accès pour le bâtiment voisin à laisser libre durant toute la durée du chantier.



MAULINI

BÂTIMENT & GÉNIE CIVIL

MAULINI SA
27 ROUTE DU BOIS DE BAY
C.P. 174 / CH-1242 SATIGNY
T +4122 939 39 10
F +4122 939 39 29
info@maulini.ch / maulini.ch

Objet de la construction

- Logement neuf

Localisation

- Av. Thônex 28
Chêne-Bourg

Maître de l'ouvrage

- Coopérative du Grand-Puits

Réalisation

- MAULINI SA